

Überraschung- Was einen ÄLRD beunruhigt

Frank H. Riebandt

Ärztlicher Leiter Rettungsdienst

Rhein – Sieg – Kreis

**Es bedarf keiner besonderen
notärztlichen Kunst ...**



... dergestaltige Patienten ...



... als vermutlich

schweres SHT

zu erkennen.

Thema: nicht erkanntes SHT



gefährliche Szenarien:

- ▶ Patient nicht bewusstlos, aber alkoholisiert
- ▶ Patient aus dem sozialen Randmilieu
- ▶ keine eindrucksvollen frischen Verletzungen im Bereich des Schädels
- ▶ Patient „verweigert“ Transport in das KH
- ▶ NA „genervt“



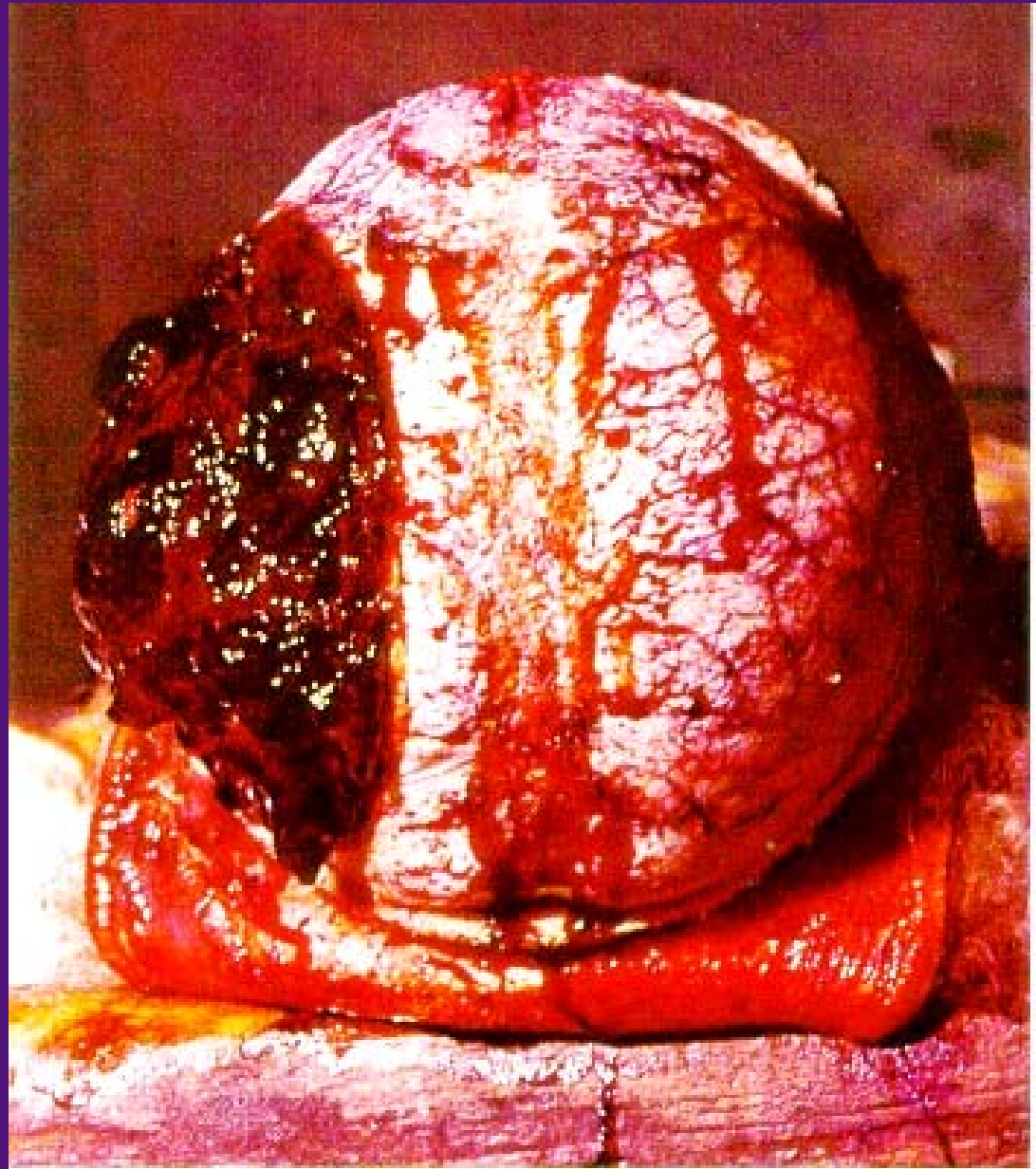


Abb. 17.5. Epidurales Hämatom.

Den Patienten vor Ort zu
belassen,
kann diesen das Leben kosten
... und den NA die Existenz.