

Asthma bronchiale

Ein 34-jähriger Immobilienmakler stellt sich wegen Luftnot vor.

Bereits vor 3 Tagen habe er aus dem Schlaf heraus akute Luftnot gehabt und sei in der Notfallaufnahme seines Heimatkrankenhauses mit Infusionen und Spritzen behandelt worden. Darunter war die Luftnot gebessert und er sei nach Hause gefahren. In den darauf folgenden Nächten habe sich die Situation weiter zugespitzt, wobei er jeweils wieder ambulant behandelt wurde. Er sei Allergiker und man habe von Asthma gesprochen. Das glaube er aber nicht. Medikamente nehme er nicht regelmäßig.

Asthma bronchiale

Befund: Akut reduzierter AZ, Ruheluftnot, Distanzgiemen, AF 35/Min., HF 128/Min.

In der Lungenfunktion Erhöhung des Atemwegswiderstandes auf über 900% des Sollwertes.

In der Blutgasanalyse respiratorische Partialinsuffizienz mit einem pO_2 63 mm Hg und einem pCO_2 von 26 mm Hg.

Asthma bronchiale

Die Zahl der jährlichen Asthmatoten liegt bei ca. 6000.

Viele von diesen Toten sind Kinder und junge Erwachsene

Alle 90 Minuten stirbt ein Mensch in der BRD an Asthma.

Ein großer Teil dieser Todesfälle sind auf Fehler seitens der Patienten und/oder Ärzte zurückzuführen und somit vermeidbar!

Asthma bronchiale

In 15 - 30 % der Asthmatodesfälle lag ein vermeintlich leichtes Asthma vor!!!!

Asthma bronchiale

Originalzitate:

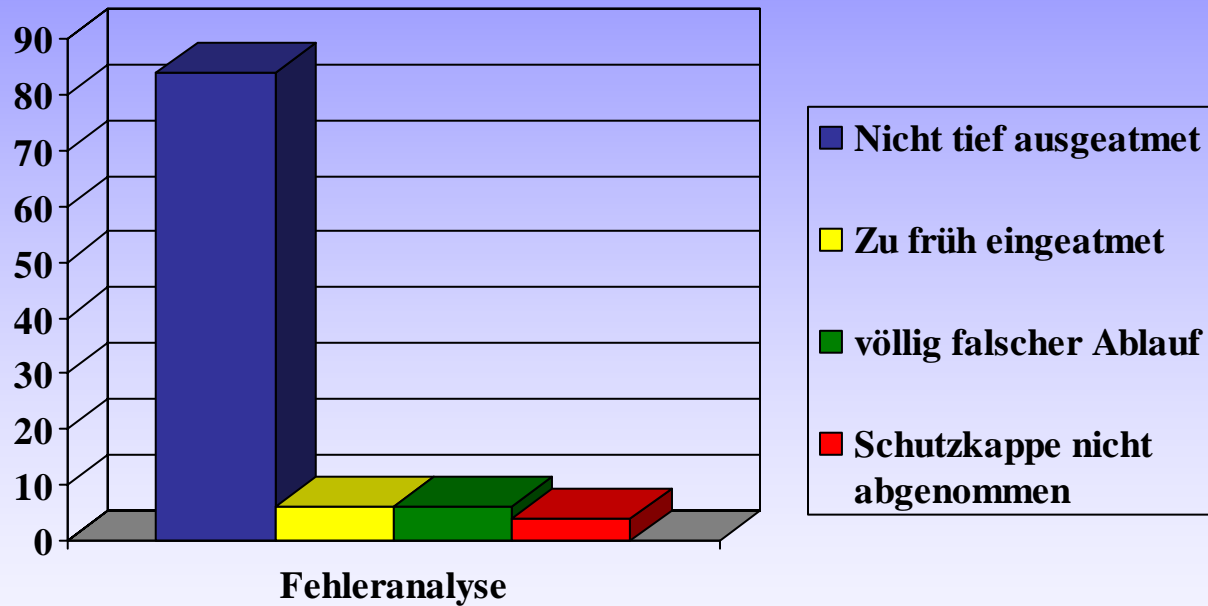
Warum haben Sie das Pulver denn nicht weiter inhaliert?

Weil es alle war!!

Das Pulmicort^o nehme ich immer bei Bedarf, wenn ich Luftnot habe

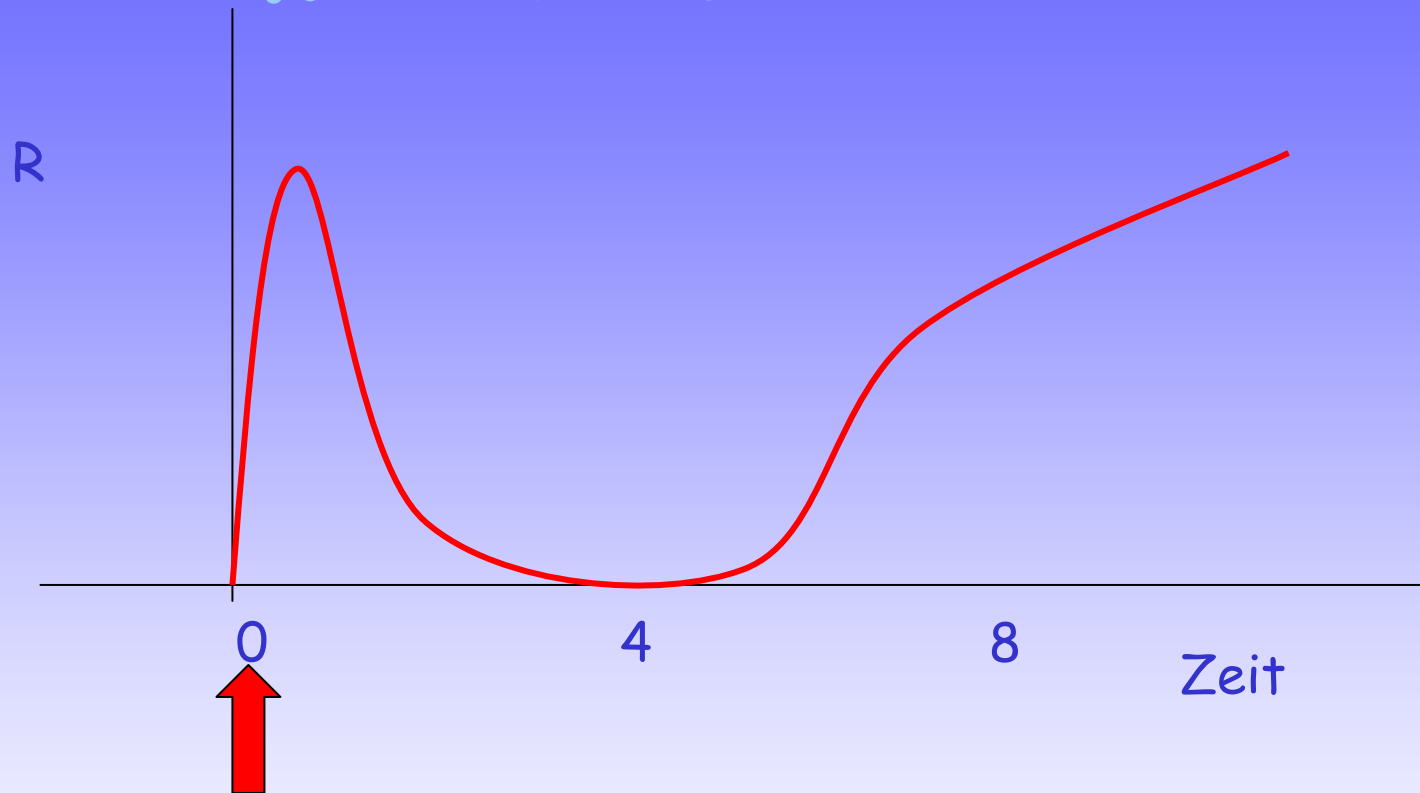
Medikamentenanamnese (nach 15 Minuten mühsamer Befragung):
Pulmicort^o + Flutide^o + Serevent^o + Oxis^o

Asthma bronchiale



4 % der Patienten, die Fehler machten, nahmen die Schutzkappe nicht ab !!!!!

Asthma bronchiale



Allergenkontakt

Duale Reaktion bei Asthma bronchiale

Asthma bronchiale

Nach einem Asthmanfall verbleibt für einige Tage eine erheblich gesteigerte bronchiale Hyperreagibilität - ein erneuter schwerer Asthmaanfall droht.

Eine stationäre Behandlung kann für den weiteren Verlauf im Sinne einer Optimierung des Therapiekonzeptes wegweisend sein.

Daher sollte jeder Patient mit einem Asthmaanfall in die Klinik gebracht werden.